

Правила поведения

при наводнении

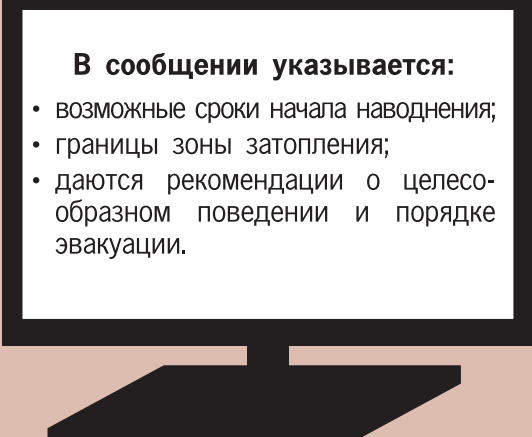
Действия по сигналу «ВНИМАНИЕ ВСЕМ!»



Услышав сигнал «**ВНИМАНИЕ ВСЕМ!**», включите радио, телевизор, войдите в сеть Интернет или подойдите к уличным средствам оповещения и **прслушайте сообщение.**

В сообщении указывается:

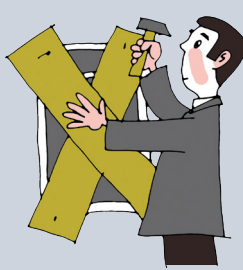
- возможные сроки начала наводнения;
- границы зоны затопления;
- даются рекомендации о целесообразном поведении и порядке эвакуации.



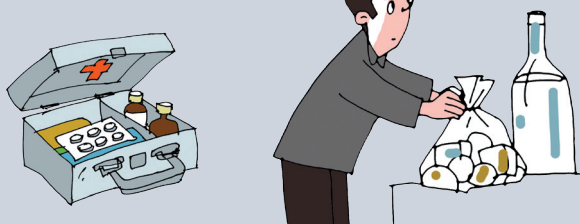
Перенесите ценные вещи и имущество **на верхние этажи (чердаки) зданий.**



Перекройте газ и воду, **отключите** электричество.



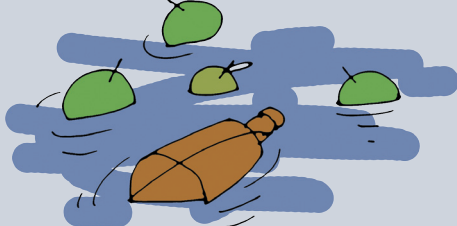
Плотно закройте окна, двери, вентиляционные и другие отверстия в помещении. При необходимости забейте окна и двери первых этажей досками или фанерой. **Приготовьте** к использованию плавсредства.



При поступлении информации об эвакуации **возьмите с собой** документы, ценности и «тревожный чемоданчик», запас воды и продовольствия.



Следуйте на объявленный эвакуационный пункт для отправки в безопасные районы.



ПОМНИТЕ: нельзя употреблять в пищу продукты, соприкасавшиеся с поступившей водой, и пить некипяченую воду.

ЗНАЙ

УМЕЙ

БУДЬ ГОТОВ!



подробная информация на сайте
www.mchs.gov.ru



Отгоните скот на ближайшую возвышенность.



Займите ближайшее безопасное возвышенное место или верхние этажи, крыши капитальных строений и **будьте готовы** к организованной эвакуации. **Оставайтесь на месте** до прибытия помощи.



Примите меры, позволяющие спасателям своевременно вас обнаружить.



В светлое время – вывесите на высоком месте полотнище (например, белое или цветное полотенце).



В темное время подавайте световые сигналы: зажгите фонарь, сигнальте фонариком, если находитесь на земле – разведите костер.



Если вода продолжает прибывать, сделайте плот из подручных материалов. Управляйте плотом с помощью шеста, подавайте сигналы, позволяющие вас обнаружить.



Если вы попали в воду, незамедлительно плывите к ближайшему незатопленному месту. Используйте предметы, способные удержать вас на воде (бревна, доски, деревянные двери, бочки и т.д.)



Плывите под углом к течению, постепенно приближаясь к берегу. Будьте внимательны, чтобы не удариться о предметы, скрытые под водой или плывущие рядом.



Если наводнение застало вас в поле или в лесу, выйдите на возвышенное место. Если нет такой возвышенности – заберитесь на дерево.



В любой обстановке не теряйте самообладания. Не поддавайтесь панике, действуйте быстро, без суеты и уверенно.